

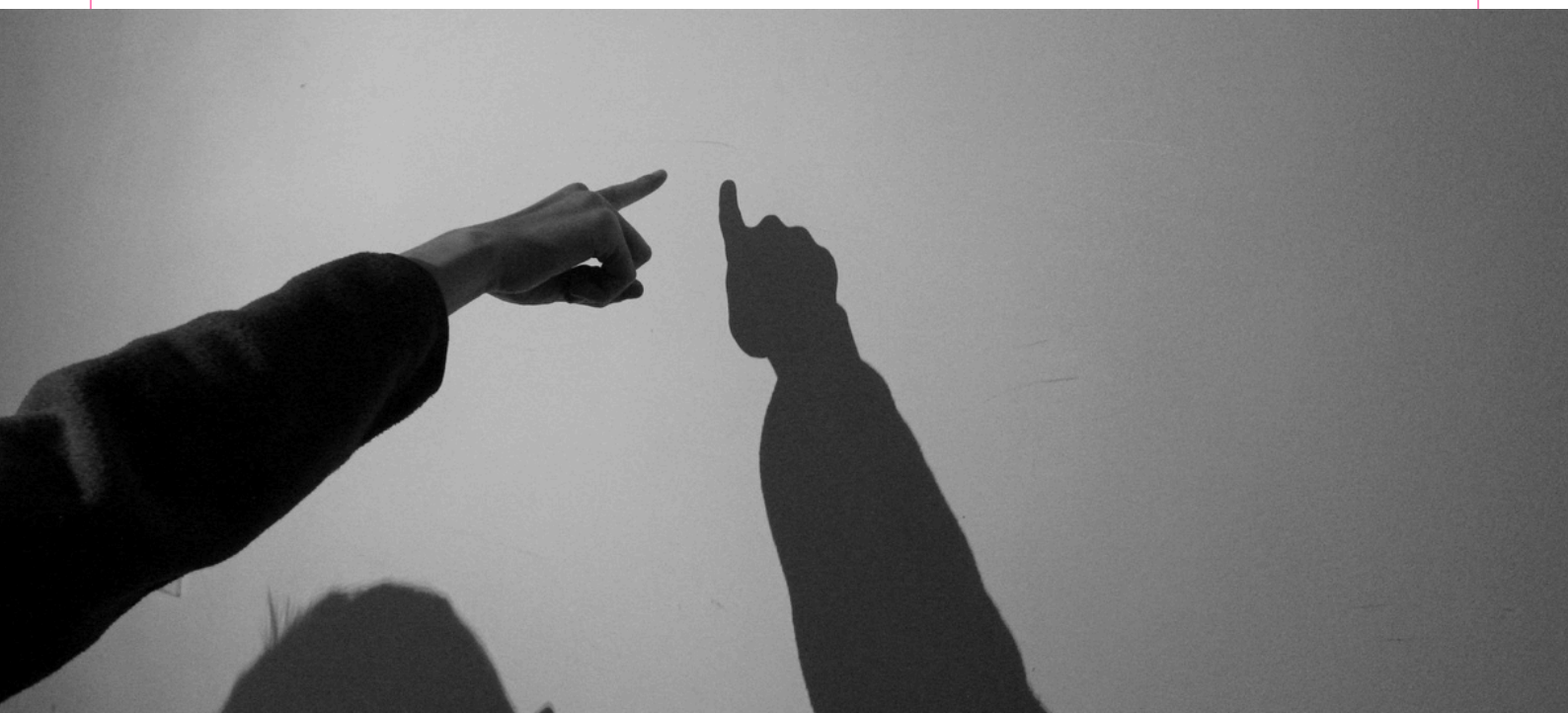
PORT FOLIO



2018-2025

LUCIE
MARTINEAU
#LULI

ARTISTE
INTERVENANTE
SPÉCIALISÉE EN
GRAVURE



LUCIE MARTINEAU #LULI

ARTISTE INTERVENANTE SPÉCIALISÉE EN GRAVURE



CRÉDIT HANANA'S PHOTOGRAPHY WECANDOO

Bienvenue dans le portfolio d'une jeune artiste du **Bocage** et de la **Gâtine**.

Voici une sélection d'œuvres allant des impressions en gravure en passant par les œuvres plastiques ou encore l'illustration.

Ces œuvres sont souvent issues ou inspirées d'interventions artistiques réalisées sur le territoire et auprès du public des Deux-Sèvres.

Un CV vous permettra de visualiser mes expositions, interventions et collaborations. Je mets l'accent sur la création en milieu rural, la démocratisation de l'art et l'importance de se raconter.

PARCOURS EXPRESS

Diplômes Licence Arts Plastiques
Master Artiste Intervenante (Pratiques artistiques et action sociale)

Engagement Association **À Revers**
Ambassadrice des métiers Nouvelle Aquitaine

Distinctions Marraine du **Campus de Projet** à Parthenay
Référéncée sur le **PassCulture/Adage**
Récompensée par le Ministère de l'Éducation Nationale, de la jeunesse et des sports pour services rendus à la cause de la jeunesse et de l'engagement associatif avec une **médaille** et une **lettre de félicitations**.

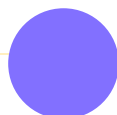
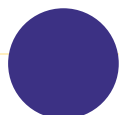
En vous souhaitant une bonne lecture, je reste disponible pour vous rencontrer. Et si, on rêvait art et ruralité ensemble?

CONTACT

Mail lucie.martineau.79@gmail.com

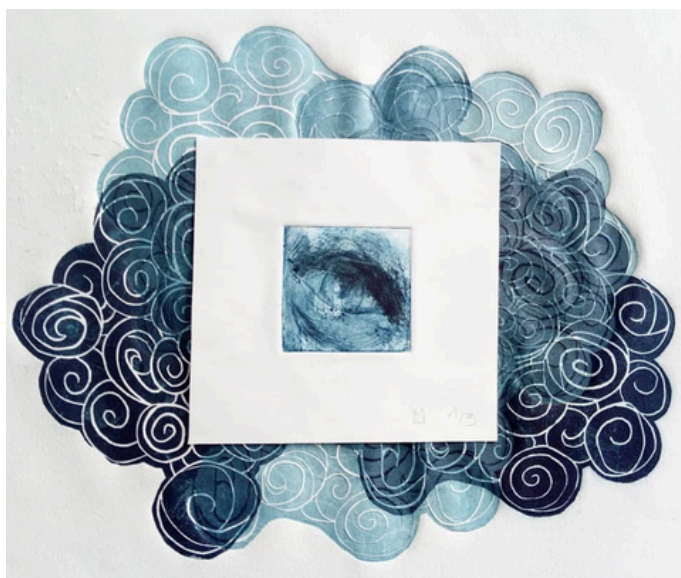
Téléphone 07-52-02-66-58

Instagram et Facebook @lulimartineau





VOIE, MONOTYPE, COLLECTION "LA TRÊVE DES NUAGES ESSORÉS"
EN COLLABORATION AVEC MIRODJA



REGARD, LINOGRAPHURE ET EAU-FORTE



LES PÉTALES DU SOUCI, LINOGRAPHURE,

GRAVURE

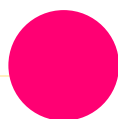
C'est pour moi la manière de graver un moment, une intention et pas forcément sa vision, mais un peu celle des autres. C'est pouvoir créer du lien, s'ouvrir au monde et le partager.

J'ai toujours craint de mal faire et la linogravure m'a débloqué dans ma pratique artistique. On est obligé de faire des tests et d'expérimenter. Mes dessins, mes croquis étaient mille fois mieux que mes projets finaux parce que j'avais des attentes qui me contraignaient. Alors que la linogravure, c'est une forme de liberté. La linogravure a cet aspect magique de magnifier un résultat qui était pourtant quelconque à l'origine. Chaque étape du processus est importante en gravure.

Que ce soit le dessin, la préparation de la matrice, les outils utilisés, le temps passé, la manière d'encre ou la sélection du support. On se questionne, on repousse les limites de la technique et on se réinvente tout du long. Pour moi, cette succession de choix et d'heureux hasards, c'est une forme de liberté qui est très satisfaisante. **Graver c'est encre et s'ancrer.**



RENAISSANCE, LINOGRAPHURE





ILLUSTRATION

Imager des légendes, des pièces de théâtre, des anecdotes ou encore des souvenirs, c'est la première étape avant la gravure ou la dernière étape avant l'exposition.

Le dessin permet de mettre tout le monde d'accord sur la figuration, mais aussi de laisser libre le champ des possibles autour de la symbolique.

D'un trait noir, je cerne le contour des idées pour aller à l'essentiel.



UN SPECTACLE EN PLEIN AIR PRÉSENTÉ PAR LES RANDONNÉES GÂTINAISES

JUIN
28-29
 VEND. SA

JUILLET
5-6-7 12-13
VEND SAM DIM VEND SAM

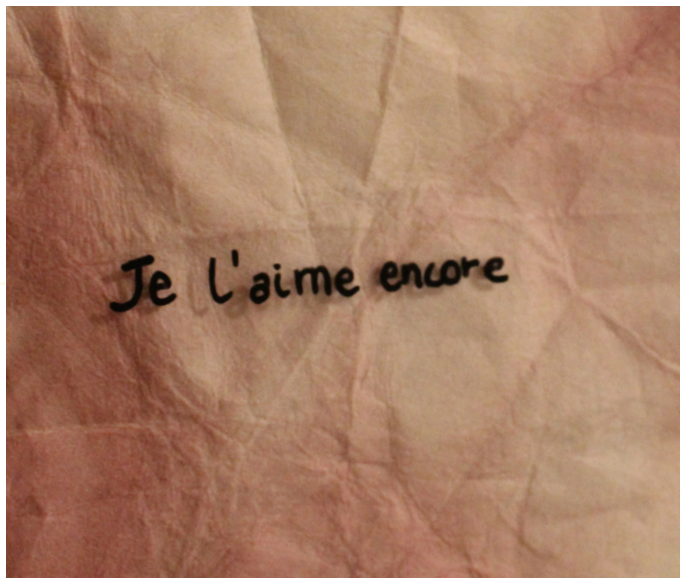
**THÉÂTRE
20H À
LA CHAPELLE
BERTRAND**

IN VINO VERITAS

9€ L'ENTRÉE
GRATUIT -12 ANS

RÉSERVATION
05.49.64.41.25





ENCRE NOUS - PROTOTYPE ECRITURE



EXPOSITION "C'EST PAR LÀ" À LA CHAPELLE DES CORDELIERS DE PARTHENAY



NOS PEURS - LIGHT PAINTING - "C'EST PAR LÀ"-

ENCORE PLUS

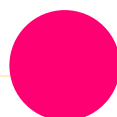
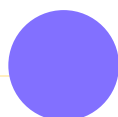
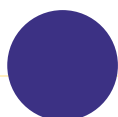
Si la gravure et l'illustration sont mes moyens d'expressions artistiques les plus courants, il y a aussi **l'écriture**. L'écriture à quelque chose d'intime. On y dévoile souvent une sensibilité de nos âmes et une force insoupçonnée des mots.

La **vidéo** et la **photographie** sont des outils que j'apprécie pour le côté ludique, mais aussi l'extrême précision ou l'heureux accident qu'ils permettent. Mes images sont fréquemment contrastées, permettant des jeux de lumières et d'ombres. **Pour rendre visible l'invisible et observer au-delà des préjugés.**

La mise en scène lors des événements de monstration ou lors des expositions est un point important dans ma pratique. Certaines histoires sont racontées sous formes d'installations ou d'**œuvres plastiques**. La scénographie apporte une immersion essentielle au spectateur. C'est une manière de continuer le dialogue et de contextualiser son processus de création.



À TRAVERS EUX - PROTOTYPE PHOTO





CRÉDIT VILLE DE PARTHENEAY



WORKSHOP ECO PRINT AVEC À REVERS À LAGEON



INTERVENTION CONTE DANS L'ESPACE AU CENTRE DE LOISIRS DE ST AUBIN LE CLOUD

PROCESSUS

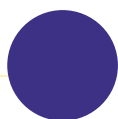
L'enracinement et l'amour que je porte au milieu rural, sont d'autres aspects importants de ma vie.

J'ai vécu en Gâtine toute mon enfance et on nous pousse à aller en ville pour nos études. Une fois en ville, on m'a appris à être artiste pour un territoire et un public urbain. Mais, être artiste en campagne, comment ça fonctionne ?

J'ai été principalement intéressée par deux problématiques en milieu rural, **l'itinérance et la monstration**. Les gens ne se déplacent pas de la même manière, mais ça ne veut pas dire qu'il n'y a pas de culture : elle ne se présente pas de la même manière. Il faut proposer des manifestations artistiques nouvelles. Et dans un second temps, je voulais **démocratiser l'art**. Autour de l'art et de la linogravure, il y a souvent une aura élitiste. En réalité, dans ma pratique de l'art, je cherche à contourner ces préjugés. Je mets en avant **l'écoute de soi** et la recherche d'alternatives moins onéreuses ou plus simples. J'organise des ateliers **intergénérationnels** où je **m'adapte au public** et viens à leur rencontre. Je veux **transmettre** et ce n'est jamais à sens unique, on me raconte des histoires, on vit des expériences inoubliables.

Dans une intervention artistique, **l'engagement** qu'on donne, **le lâcher prise** qu'on a, a un effet boule de neige. Nos actions et nos mots font des échos.

Si le territoire sur lequel je vis entre la Gâtine et le Bocage est si spécial pour moi, c'est parce que **les gens savent très bien se raconter**, mais ils n'ont pas forcément l'occasion de le faire.



ET SI ON RÊVAIT
ART ET RURALITÉ
ENSEMBLE?

